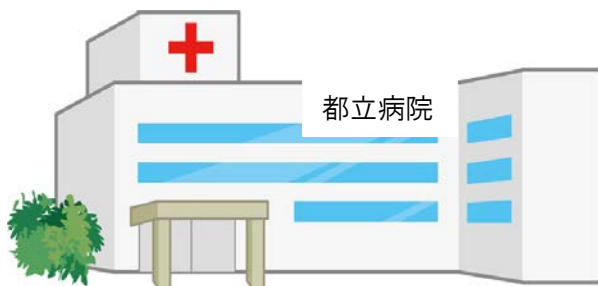


早わかり  
とりつびょういん どっぼうか



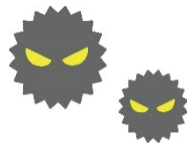
都立病院の充実を求める連絡会

## 新型コロナウイルス対策で先頭に立つ 都立病院・公社病院

今、新型コロナウイルスが全世界で猛威を振るい、社会・経済を脅かしています。その新型コロナウイルス対策で真価を発揮しているのが、東京都立病院・保健医療公社病院です。

◎都立駒込病院・公社荏原病院

1月末武漢から帰国（チャーター機）  
した感染者を真っ先に受け入れ。



◎感染症指定病床の68%を担う

東京の感染症指定病院は15病院118床(3月時点)  
そのうち80床を下記の4病院が占めています。

- ・東京都立駒込病院
- ・東京都立墨東病院
- ・公益財団法人東京都保健医療公社荏原病院
- ・公益財団法人東京都保健医療公社豊島病院

※都立多摩総合医療センター・広尾病院・大塚病院・小児総合医療センター・神経病院・松沢病院、その他の公社病院でも受け入れています。

重要な役割を果たしている都立病院・公社病院を  
東京都は「独法化」しようとしています。

## 都立病院の歴史

江戸時代の小石川  
養生所みたいだな。



都立病院は明治の初期、赤痢・コレラ等の感染症や精神疾患、生活困窮者などのための医療機関として設置され地域の民間病院と連携して運営されてきました。

長い歴史の中で、「社会的弱者のためにその時代の最高の医療を提供する病院」として整備されてきました。  
そのための役割として「行政的医療」があります。

### 《行政的医療》

- 感染症医療
- 結核医療
- 救急医療
- 高度医療
- 周産期医療
- 精神科医療
- 難病医療
- 骨髄移植医療
- 膠原病医療
- 障がい者医療
- へき地・島嶼医療 等々

民間じゃ採算が取れないから手を出せない分野ばかり。ECMO や陰圧室などの高額備品や設備の準備、医療従事者の訓練が平時から出来ているから、コロナで力を発揮できたんだね。

どっぼうか  
って何だ？



- ◎「地方独立行政法人」（地方独法）のことです。“公共上必要だけれど、地方自治体（この場合東京都）が直接実施する必要がない”と直営から外すということです。
- ◎地方独法は、公共サービスの縮小・廃止するための法人であり、民営化の第一歩と言えます。
- ◎「経営の自立化」「民間並みの効率化」が求められます。
- ◎そのため東京都からの財政繰り入れの削減と職員の雇用・労働条件の切り下げが求められます。
- ◎全国では、国立病院・府立・県立・市立病院、国立大学研究機関などが、東京都では石原都政時代（1999～2012年）に首都大学東京（旧都立大学）、健康長寿医療センター（旧老人医療センター）、産業技術センター（旧都立産業研究所）が独法化されました。

何で独法化なんて  
するの？  
今のままで  
いいじゃない。



- ① 都立病院に東京都から「行政的医療」のために繰り入れられている400億円を計画的に削減したい。
- ② 独立行政法人の職員は公務員でなくなるため、職員の定数削減が出来ます。そして「民間並みの効率化」と「柔軟な人事・給与制度の導入」で、雇用・労働条件を切り下げることが出来ます。
- ③ いきなり民営化では住民の抵抗が強いと思われませんが、独法化なら何となく公立に近い印象があり、住民の抵抗が少ないと思われれます。
- ④ 独法になれば、議会からの追及や住民からの監視や請求も受けず、公務員でなくなった職員を自由に管理出来ます。 等々。

## 国や地方の「独法」の実態は？

### ◎国立病院

国の診療事業に対する運営交付金  
75 億円 (09 年) ⇒ 2 億円 (11 年)  
結核・精神科・周産期母子医療はゼロに

ひどい…



### ◎東京都が参考にしている大阪府

(副理事長をパナソニックから招く)

—2006 年 5 府立病院が独法化—

① 初年度：職員賃金 17.2 億円削減し黒字化。

「看護師は生産性が低い」と賃金引下げに。

非常勤看護師が 20%⇒30%に増加

② 患者負担が大幅に増えました

・個室料金最大 1 日 5 万 9 千円

(1 泊 2 日なら倍！！)

・セカンドオピニオン 7,400 円 ⇒ A : 2 万 1 千円

B : 1 万 5 千円

・分娩料 9 万 3 千円⇒18 万円

・入院単価 37,116 円⇒65,743 円等

### ◎東京都長寿健康医療センター

・有料個室 141 床：全体の 25% 最高 2 万 6 千円

・保証金 10 万円 (都立には無し)

## どうなる？職員の給与、身分や雇用

将来設計が  
立たないよ

▼公務員の身分を失います。

地方独法は非公務員型なので法人がつけられた日を以て、本人の同意を必要とせず一方的に公務員の身分を失います。



▼給与は削減されます。

給与比率を地方独法は医業収益の50%、国立では40%を下回ることを目指しています

▼「柔軟な雇用形態が取れる」と非常勤・臨時・派遣職員、短時間常勤、任期付き・夜勤専門職員を大幅に増やし、安定した人員確保は困難になり、患者サービスに影響することが予想されます。

▼様々な雇用形態となるため、チーム医療が困難になることが予想されます。

《先行した健康長寿医療センターの事例》

「年齢給」「職能給」「成果給」などをベースに「役職手当」「専門職手当」「職種手当」などを加算しています。若年層の給与は比較的高いですが、昇給カーブは上がらず、生涯賃金は低く抑えられています。

# 新型コロナウイルス感染症拡大で明らかになった 保健所・検査・医療体制の重要性

新型コロナウイルスとの闘いで日本の保健所、検査・医療体制の脆弱性が露呈しました。

## ▼なかなか進まない検査

症状が出てなかなか検査を受けられないという声は数多く聞かれ、中には亡くなられた方も少なくありません。



これには保健所や公的医療機関、感染症研究所を削減してきた付けが回ってきています。SARS や MARS のワクチンもできていず、コロナの第二波も予想される中、今からでも充実して備えるべきです。



## ▼病院たらいまわし

ようやく医療につながっても入院を断られ、たらいまわしになるケースも問題になっています。

⇒地域で受診抑制が起きており、「地域医療崩壊につながる」と5月18日に、日本医師会会長が超党派の医師国会議員とともに国に救済を求めました。



### ▼医療・介護現場の大量退職

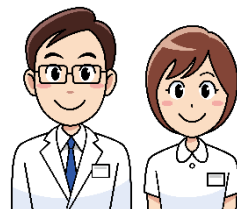
新型コロナウイルス患者を受け入れている病院では清掃職員等、病院の正規職員でない職員の退職が相次いでいます。

### ▼感染症に対応する病院では経営困難に

コロナウイルスへの恐怖から、受診を敬遠され、また感染症専門病棟確保のため、ベッド数の減少、通常診療の制限、予定手術延期等、コロナ以外の診療や病院経営に大きな影響を与えています。

◎ベッドは確保できても訓練された人員確保は、一朝一夕には出来ません。

- ・ 専門病床の恒常的確保
- ・ 訓練された職員の安定的確保
- ・ 設備・高額医療備品等の充実
- ・ 都からの財政支出で経営の補償等々



行政的医療を担う都立病院の役割がますます重要であることが明らかになりました。

## 地方独立行政法人化を断念させることは出来ます！

東京都が予定している進め方

- 昨年 12 月 25 日「新たな病院運営改革ビジョン」（素案）を発表  
「8 都立病院 6 公社病院 がん検診センターを地方独立行政法人化し一体的運営をしていく」と明記。
- 2020 年 3 月 31 日「新たな病院運営改革ビジョン」を確定。独法化準備のための予算（6 億）を計上。
- パブリックコメント（2 月 7 日締め切り）では 1511 人の意見が寄せられそのほとんどが反対意見でした。

## 独法化問題を多くの都民は知らない！

- 新型コロナウイルス問題で連日マスコミに登場している知事ですが、都立病院・公社病院を独法化しようとしていることには全く触れません。
- 都民が都立病院・公社病院の重要性を、今ほど実感している時はありません。
- 各都立病院・公社病院には多くの都民から、マスクや食べ物等の差し入れが寄せられ、職員を励ましています。



都立病院名	主な重点的医療	病床数	400億円の内訳
墨東病院	救命救急, 周産期, 精神科救急 感染症, 災害	765床	68.3億円
駒込病院	がん, 幹細胞移植, エイズ, 感染症, 災害	815床	66.5億円
大塚病院	周産期, 小児特殊医療, 障がい者医療, 災害	508床	28.8億円
広尾病院	救命救急, 災害, 島しょ(伊豆・小笠原諸島) 心臓, 脳疾患, 災害基幹	478床	30.3億円
松沢病院	精神科(身体合併症, 救急, 特殊)	898床	60.1億円
多摩総合 医療センター	救命救急, 周産期, 難病, 結核, がん, 移行期医療, 災害	789床	53.8億円
小児総合 医療センター	救命救急, 周産期, がん, 精神 難病, アレルギー, 結核, 災害	561床	61.4億円
神経病院	難病(神経, 筋疾患)	304床	30.8億円
注:●広尾病院建替後400床 ●大塚病院改修後病床削減		5118床	400億円

### 公社病院の病床数

病院名	病床数	病院名	病床数	病院名	病床数	公社病院
大久保病院	304床	豊島病院	438床	荏原病院	506床	2,193床
多摩南部 地域病院	287床	多摩北部医 療センター	344床	東部地域 病院	314床	

より多くの都民に  
独法化のねらいを知らせ、  
独法化反対の声を  
広げていきましょう

